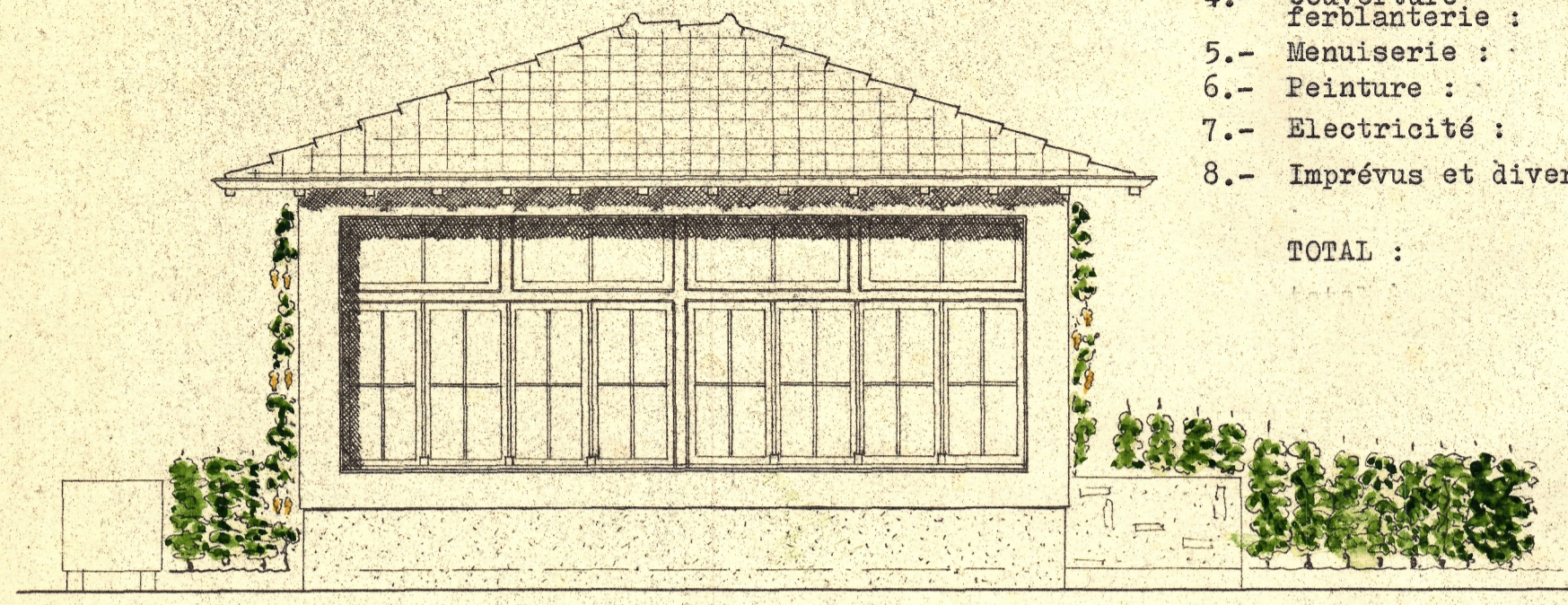


POSTE DE SULFATAGE  
 AUX ALLOURS.  
 PLAN, COUPE ET FAÇADES AU 1/50<sup>e</sup>.  
 DIRECTION DES TRAVAUX VEVEY LE 5.3.1951. RM.

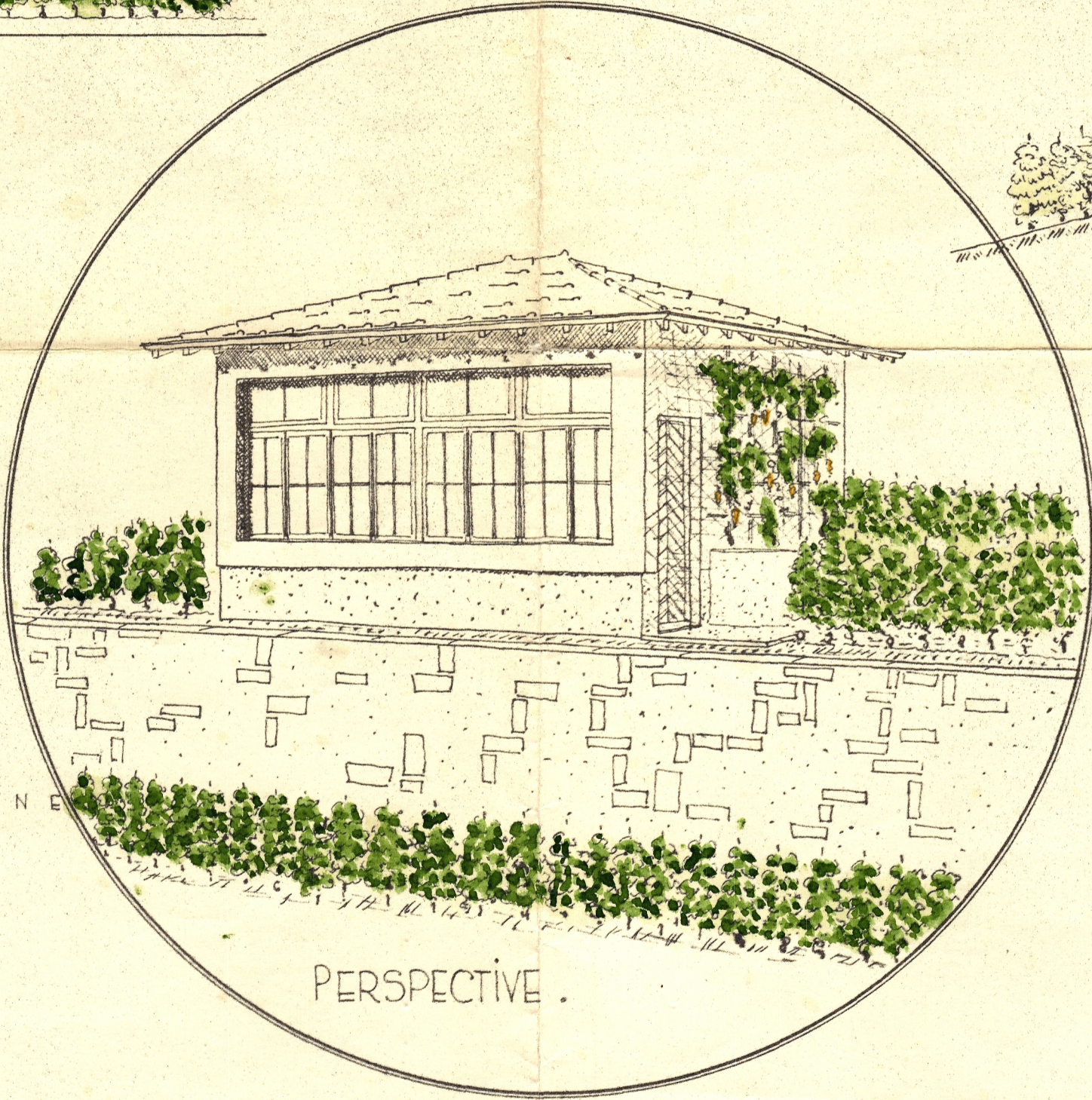
1.- Terrassement	
Maçonnerie Bassins.	4.500 Fr.
2.- Aménée de l'eau	400 Fr.
3.- Charpente :	1.000 Fr.
4.- Couverture-ferblanterie :	1.200 Fr.
5.- Menuiserie :	1.000 Fr.
6.- Peinture :	100 Fr.
7.- Electricité :	200 Fr.
8.- Imprévus et divers	800 Fr.
<b>TOTAL :</b>	<b>9.200 Fr.</b>



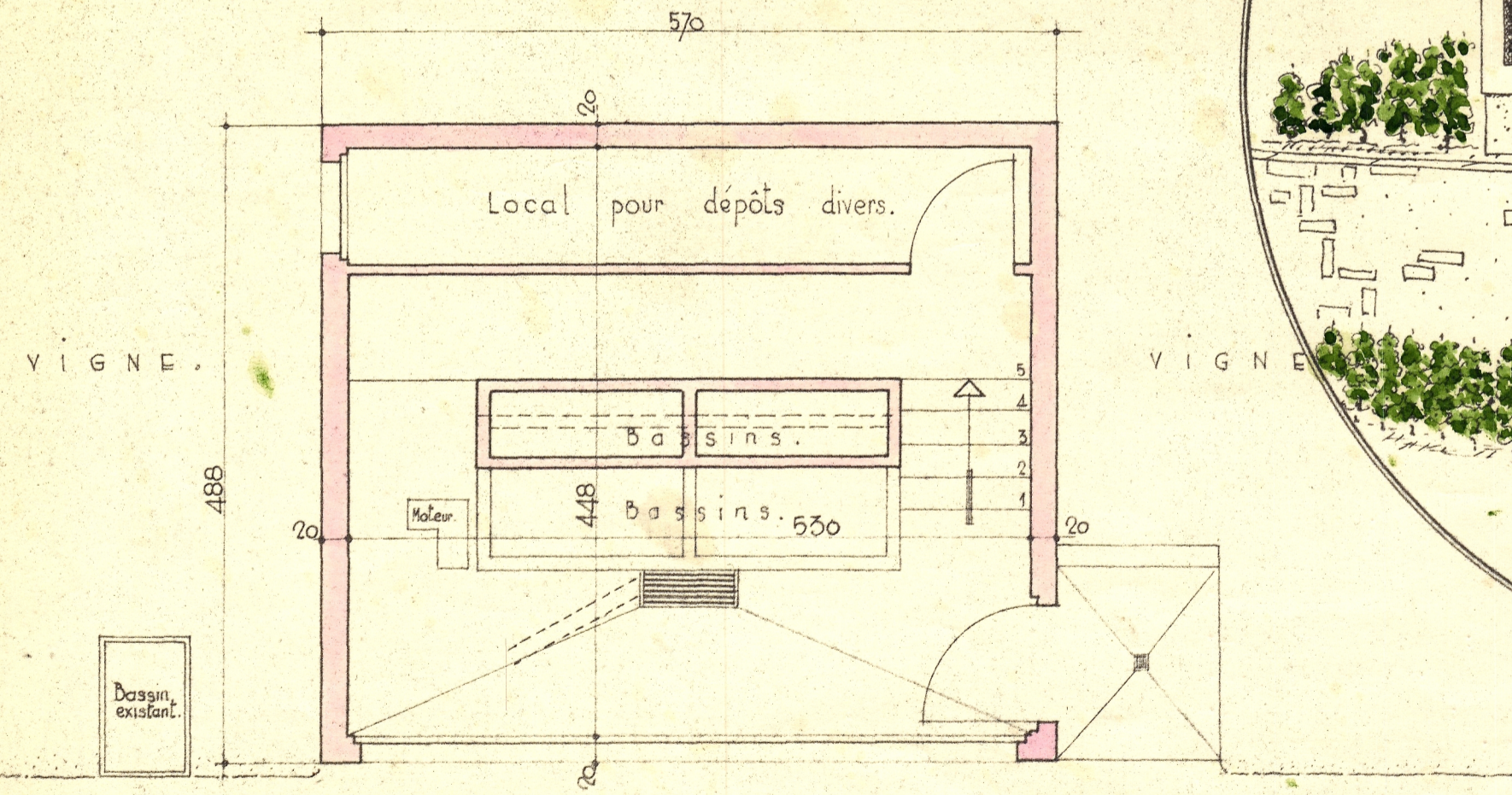
FAÇADE SUD.



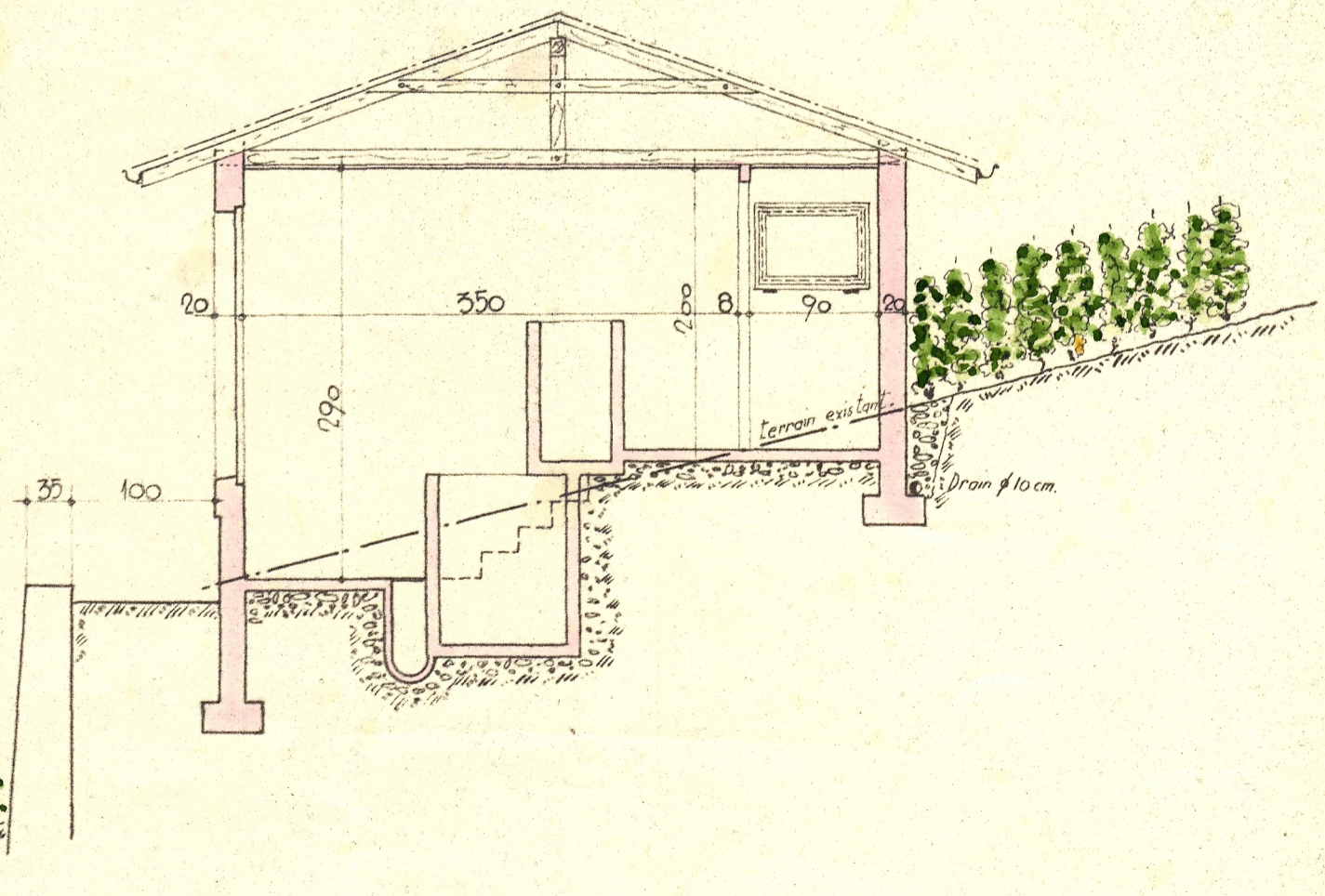
FAÇADE EST.



PERSPECTIVE.



PLAN.



COUPE TRANSVERSALE.