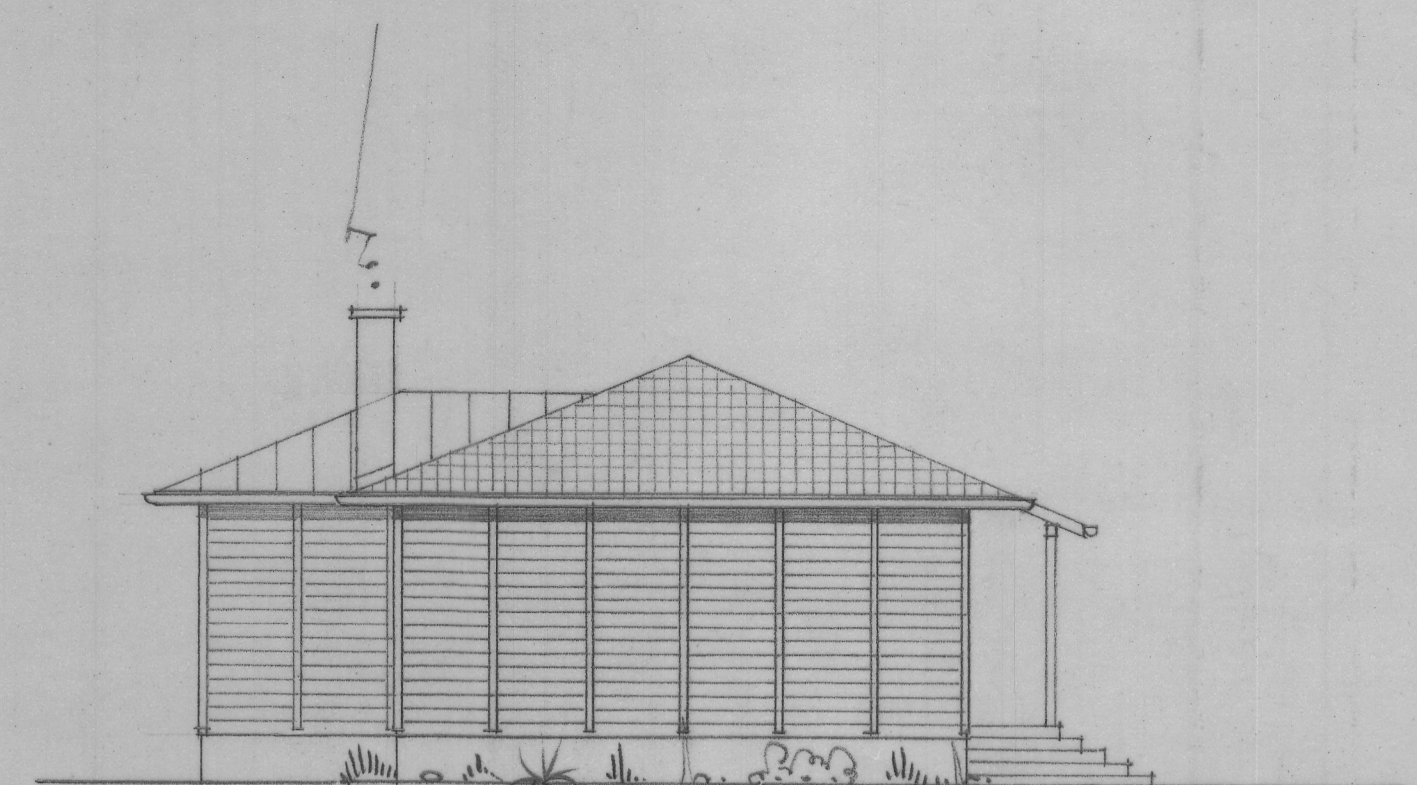
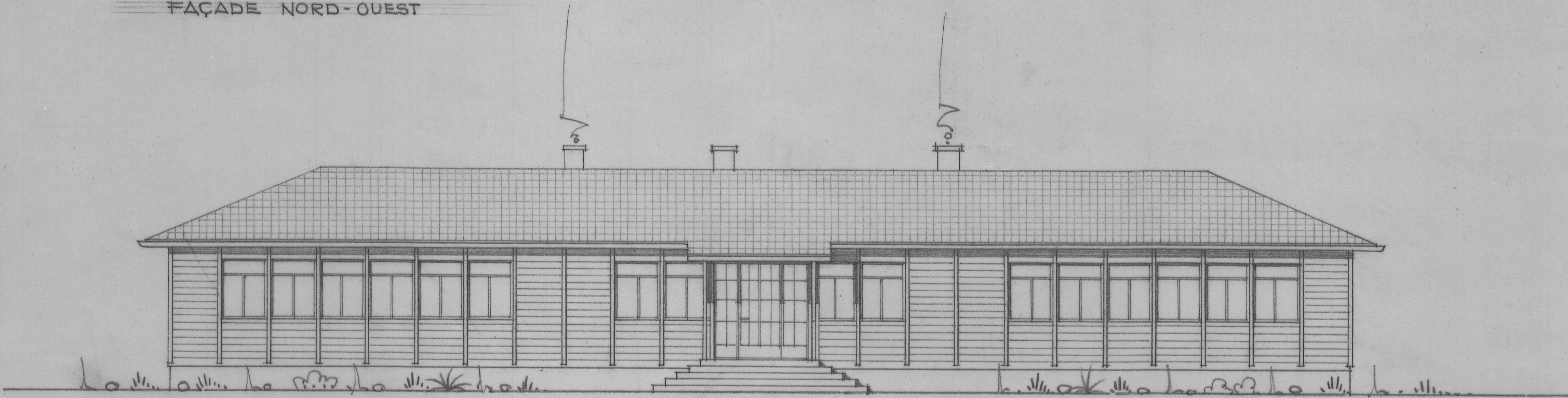


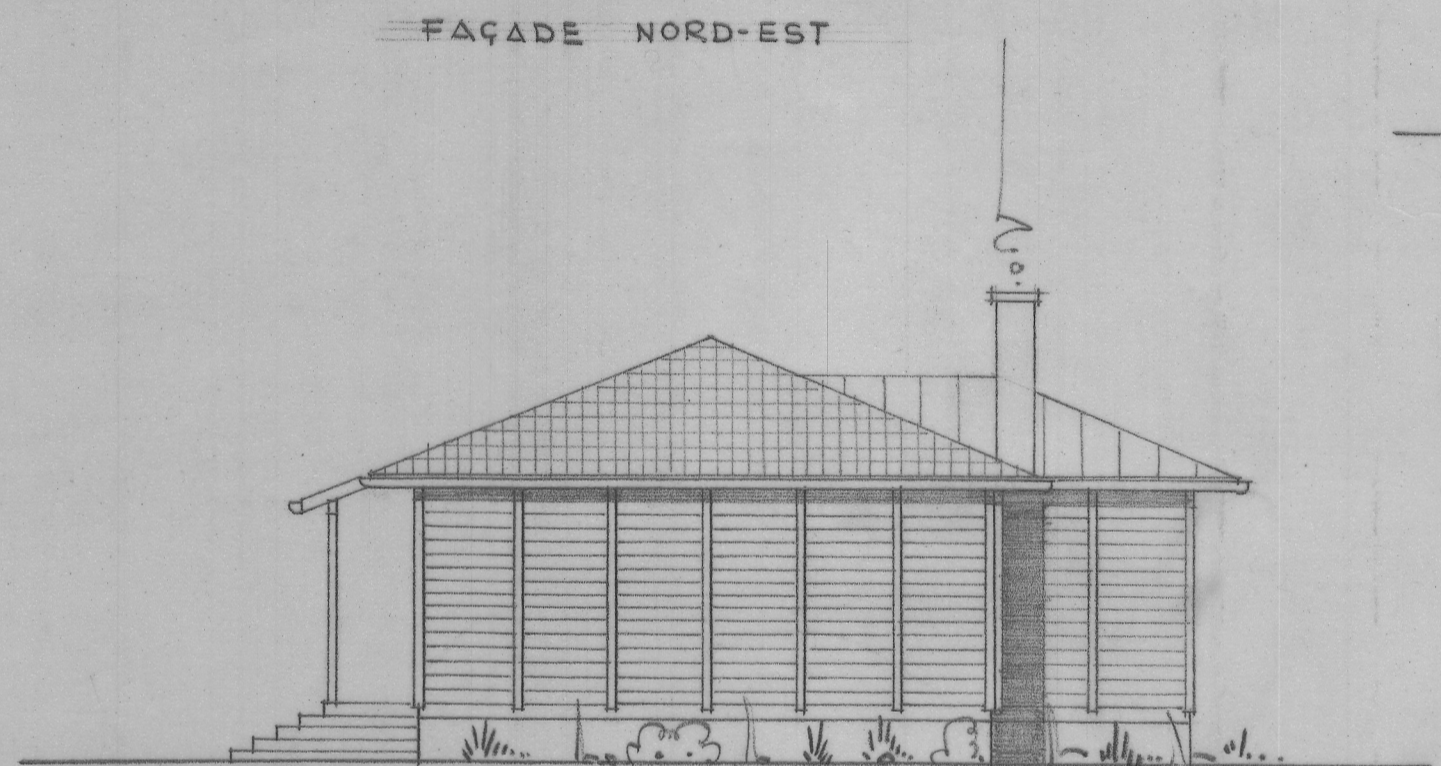
FAÇADE NORD-OUEST



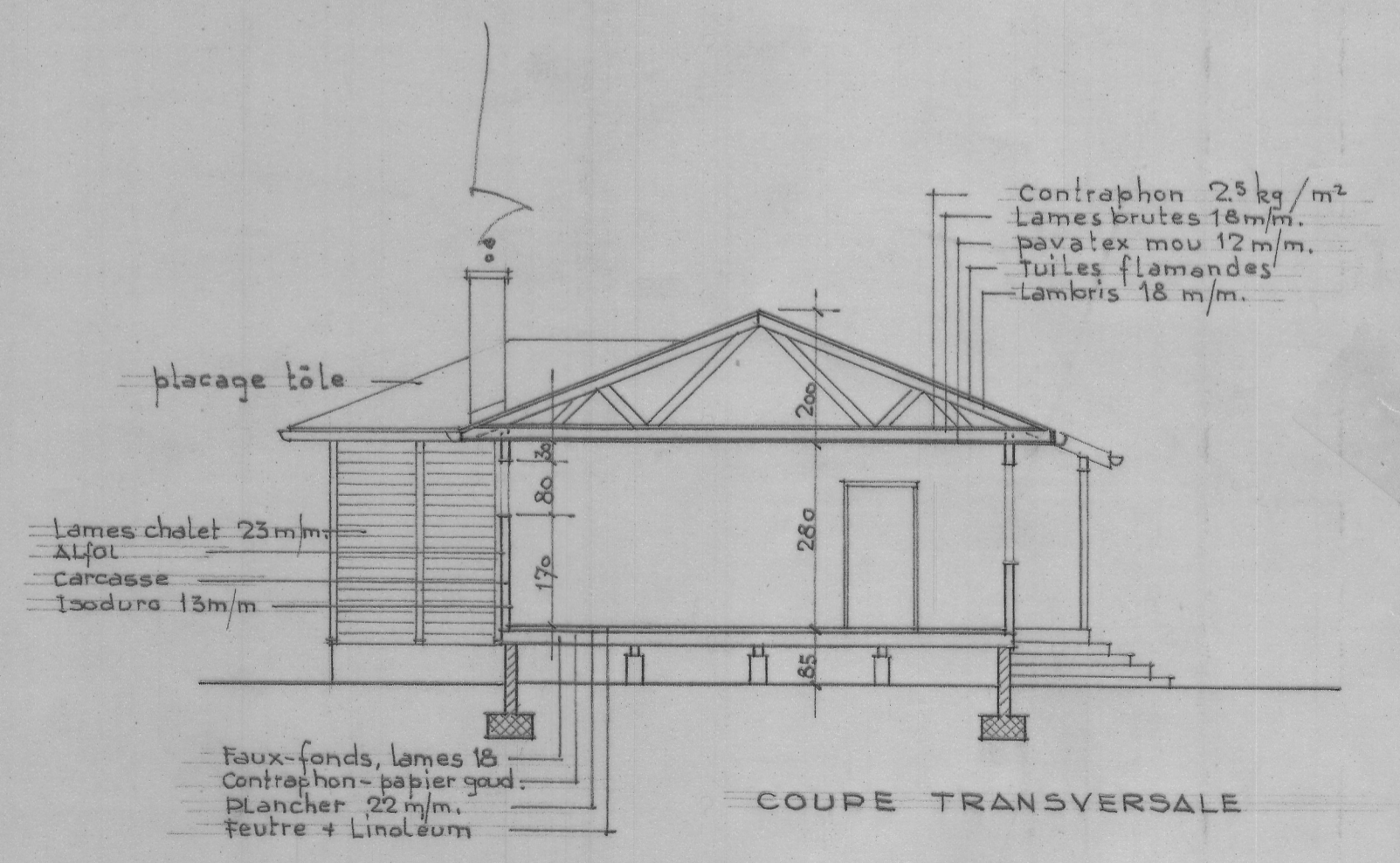
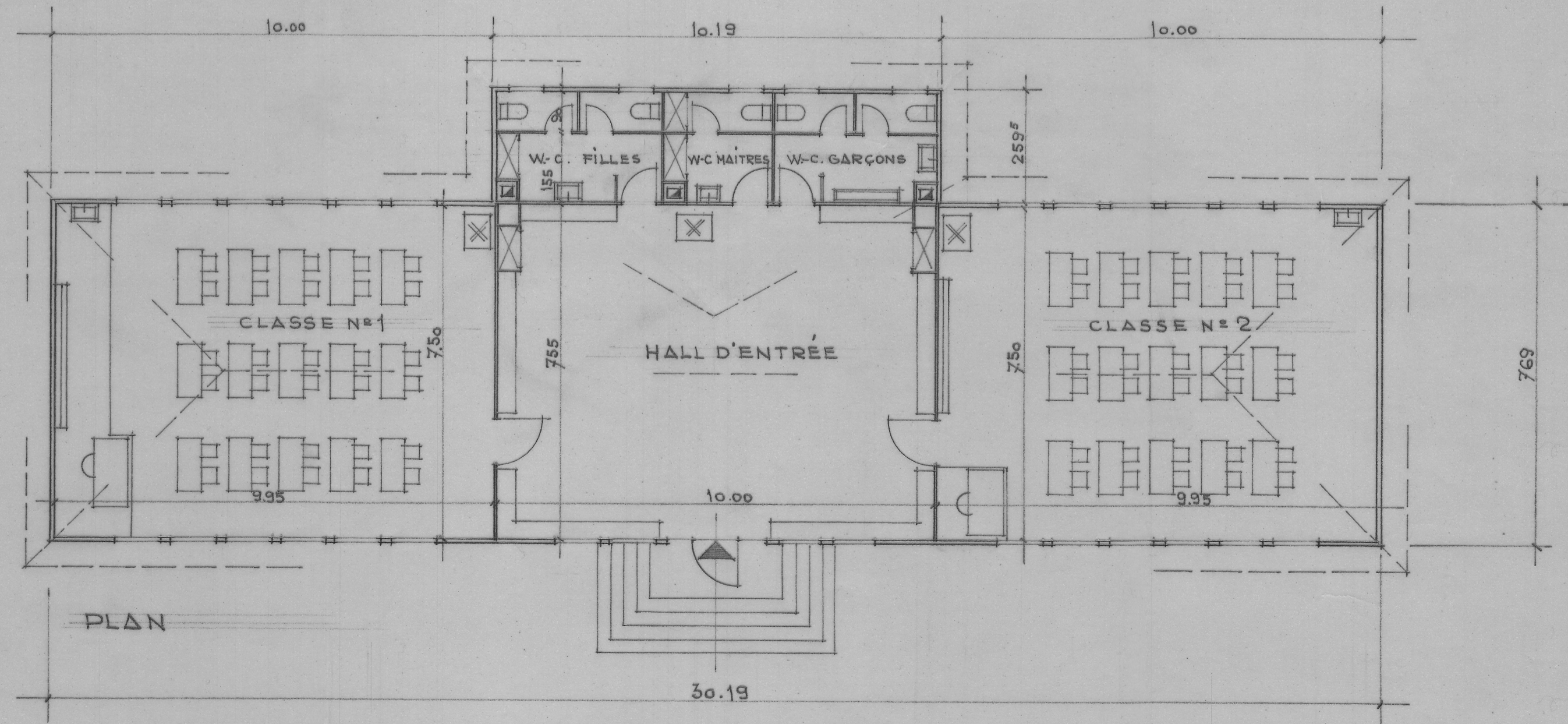
FAÇADE NORD-EST



FAÇADE SUD-EST



FAÇADE SUD-OUEST



- placage tôle
- Lames chalet 23 m/m
- Alfol
- Carcasse
- Isodure 13 m/m
- Contreplaqué 25 kg/m²
- Lames brutes 18 m/m
- pavalex mou 12 m/m
- Tuiles flamandes
- Lambri 18 m/m
- Faux-fonds, lames 18
- Contreplaqué - papier goud
- Plancher 22 m/m
- Feutre + Linoléum

COMMUNE DE VEVEY
 AVANT-PROJET POUR UN PAVILLON SCOLAIRE
 PLAN, FAÇADES ET COUPE ECHELLE 1:100
 DOMAINES ET BATIMENTS, LE 28.11.67