

COMMUNE DE VEVEY
RUE DU CONSEIL 6

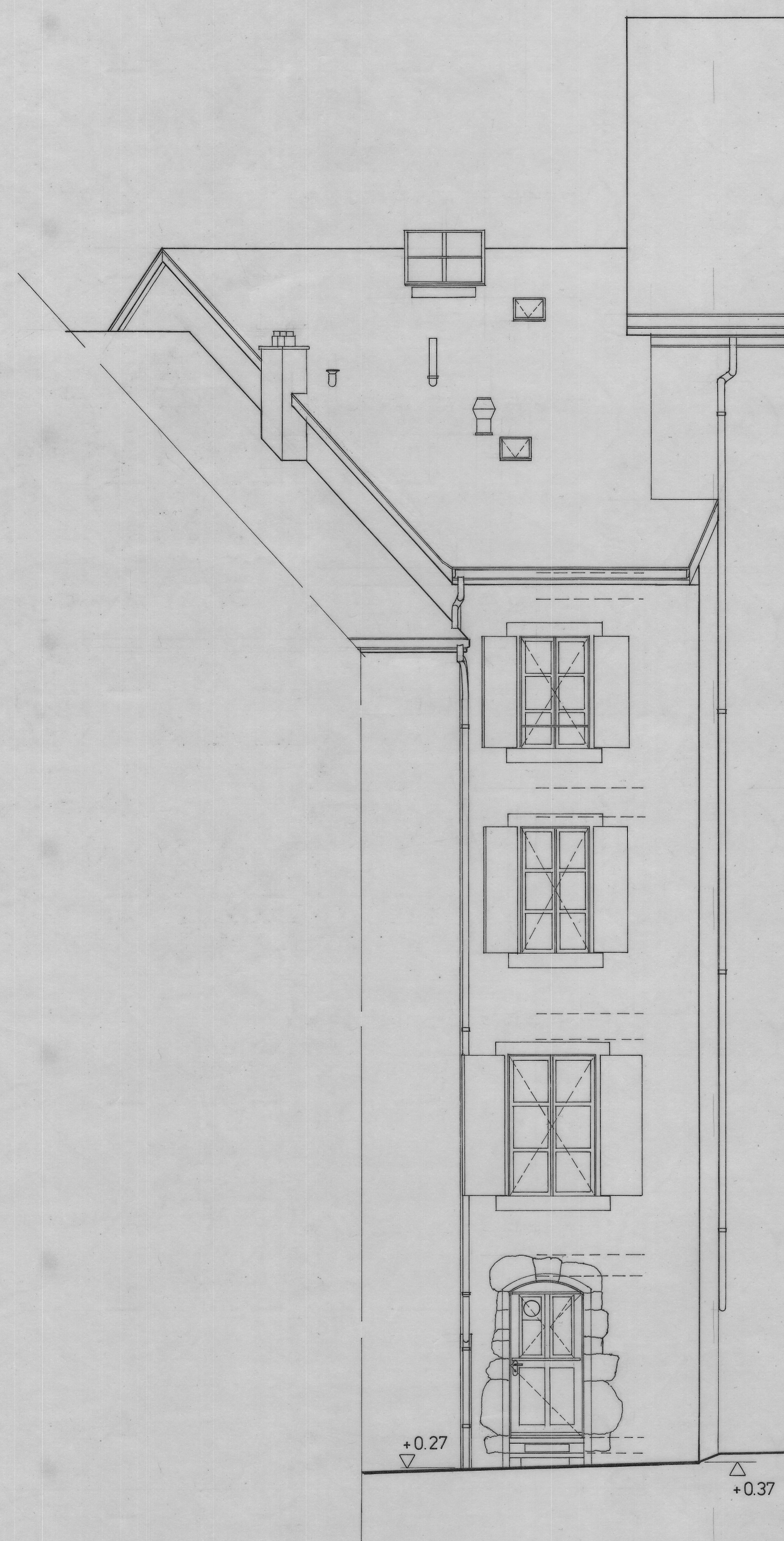
PLAN N°
42-483-08

FACADES EST ET OUEST
ETAT EXISTANT

ECH. 1:50
DATE 2.04.96
DESS. D.P.

DIRECTION DE L'URBANISME
RUE DU SIMPLON 16 · 1800 VEVEY

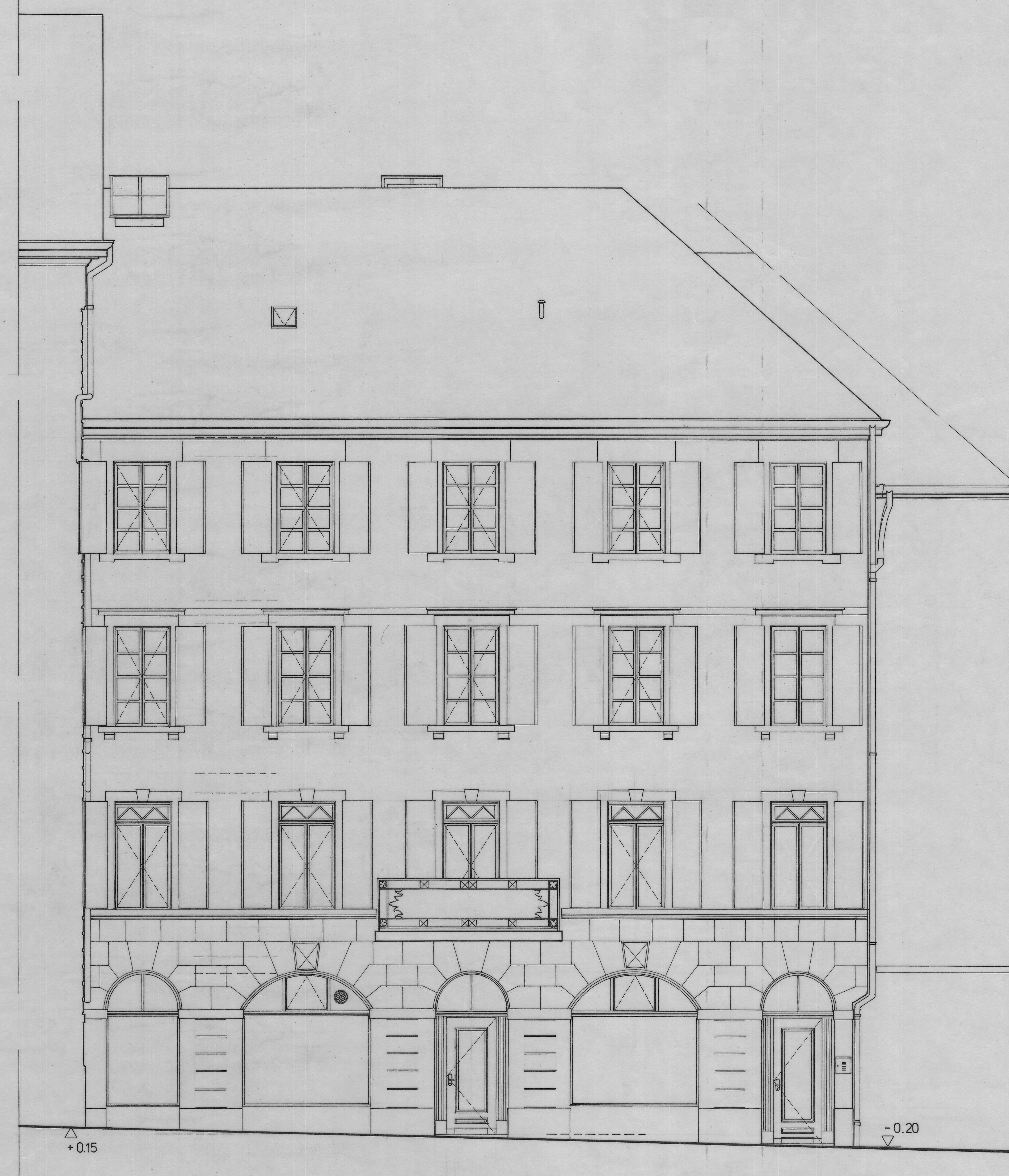
MODIFIE LE



FACADE EST

PLACE SCANAVIN

COMBLES	+12.69
3ème ETAGE	+9.73
2ème ETAGE	+6.58
1er ETAGE	+3.24
+0.71	
REZ-DE-CHAUSSEE	+0.00
SOUS-SOL	-1.90



FACADE OUEST

RUE DU CONSEIL